



NetPoulSafe

BIOSICUREZZA PER LE SQUADRE DI CARICO/VACCINAZIONE



PUNTI CHIAVE

- Procedura da seguire per rispettare la biosicurezza durante le varie fasi di ingresso e uscita dall'allevamento



Arrivare in macchina/automezzo



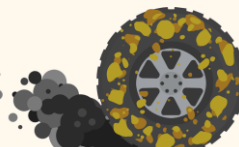
Fermarsi al cancello



Suonare il campanello e comunicare l'ingresso



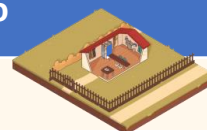
Disinfettare l'auto



Guidare fino al parcheggio



Entrare attraverso la zona filtro



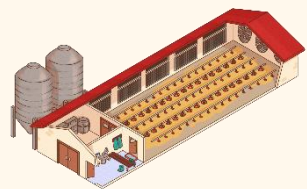
Firmare l'entrata



Decontaminarsi e farsi la doccia (se presente)



BIOSICUREZZA PER LE SQUADRE DI CARICO/VACCINAZIONE



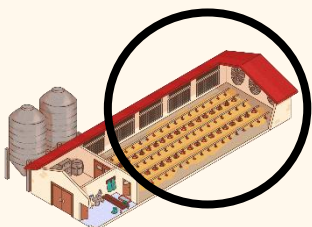
Entrare nel capannone



Decontaminarsi disinfettando le calzature



Entrare nell'area dedicata agli animali



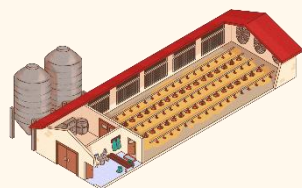
Uscire dall'area dedicata agli animali



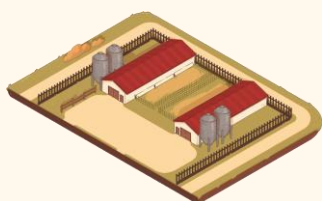
Decontaminarsi cambiando le calzature



Uscire dal capannone



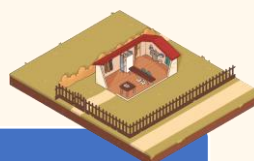
D: Ci sono più capannoni?



NO



SI



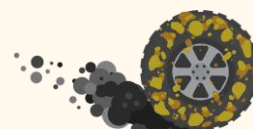
Uscire attraverso la zona filtro



Tornare all'area parcheggio



Disinfettare la macchina/automezzo



Uscire dall'allevamento attraverso il cancello



Sei uscito con successo dall'allevamento!

In conclusione:

- Seguendo questi passaggi si rispetterà la biosicurezza entrando e uscendo da un allevamento/capannone avicolo

Per maggiori informazioni:

- [Clicca qui per accedere a un corso e-learning sulla biosicurezza nella produzione avicola!](#)
- Progetto NETPOULSAFE : <https://www.netpoulsafe.eu>

