



NetPoulSafe

## PRINCIPI DEL CORRETTO PROGRAMMA DI PULIZIA E DISINFEZIONE DELL'ALLEVAMENTO

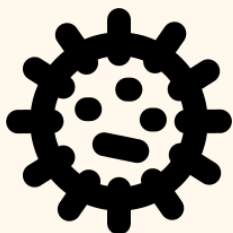


### PUNTI CHIAVE

- È essenziale che gli animali siano tenuti in allevamenti dove il rischio di infezione da malattie infettive è ridotto al minimo.
- La patogenicità di alcuni agenti patogeni può aumentare con l'aumento della loro concentrazione (conta batterica).
- La presenza di un gran numero di microrganismi può sovraccaricare il sistema immunitario portando ad una diminuzione della produzione.

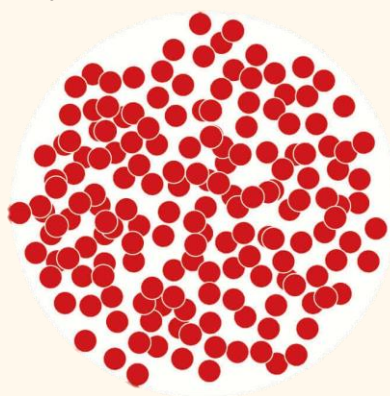
### Lo scopo della pulizia e della disinfezione:

- ridurre il numero di microbi sulle superfici (e nell'aria) in modo tale da garantire che la maggior parte, se non tutti, gli agenti patogeni e gli agenti zoonotici vengano eliminati
- ridurre la pressione delle infezioni (proteggere gli animali appena nati)

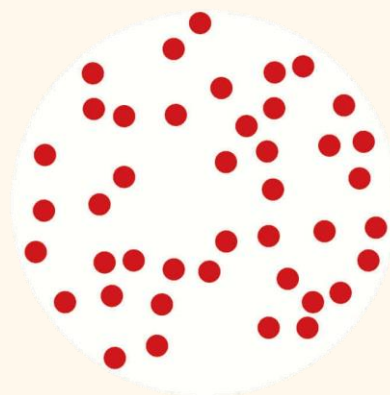


## *Definizioni di base*

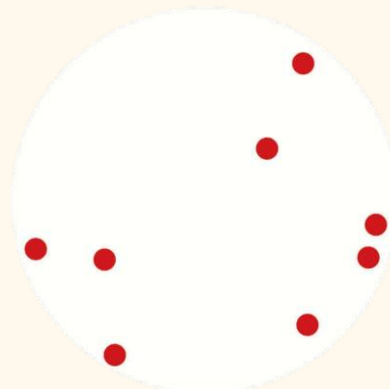
- Pulizia  
la rimozione (fisica) di materiale organico e inorganico, compresi i biofilm se presenti, al fine di rendere i microrganismi e gli agenti patogeni accessibili ai disinfettanti
- Disinfezione  
uccide idealmente la maggior parte degli agenti patogeni rimasti dopo la pulizia (a seconda del disinfettante e delle condizioni ambientali)



**Superficie non trattata**



**Superficie dopo la pulizia**



**Superficie dopo la disinfezione**

## *Le fasi e i processi più importanti del protocollo di pulizia e disinfezione*

### 1. LAVAGGIO A SECCO

Rimuovere la massima quantità possibile di pollina e lettiera esausta con macchine e manualmente usando una scopa



### 2. DISINTALLAZIONE DELLE APPARECCHIATURE

Tali parti dovranno essere pulite separatamente

### 3. LAVAGGIO AD UMIDO

Utilizzare un detergente (sapone) per sciogliere i componenti organici e inorganici dello sporco.

La linea di abbeverata deve essere trattata con un agente detergente e disinfettante

È importante per pulire anche la parte esterna dei capannoni

### 4. RISCIAQUO, LAVAGGIO

Lavare via dal capannone il prodotto detergente precedentemente utilizzato

### 5. ASCIUGATURA DEL CAPANNONE

Asciugare il capannone prima di iniziare la procedura di disinfezione per evitare la diluizione del disinfettante

### 6. LAVORI DI MANUNTENZIONE

Svolgere la maggior parte dei lavori di manutenzione nell'allevamento e all'interno dei capannoni

### 7. DISINFEZIONE



## Per maggiori informazioni:

- Progetto NETPOULSAFE : <https://www.netpoulsafe.eu>