



NetPoulSafe

## SUGGERIMENTI PER UN MIGLIORE UTILIZZO DELLA ZONA FILTRO



### PUNTI CHIAVE

- La gestione della biosicurezza si basa su due pilastri principali: caratteristiche strutturali (attrezzature, locali) e pratiche di facile attuazione.
- L'ingresso nel capannone, in quanto punto critico per l'introduzione di agenti patogeni nell'allevamento, è un buon esempio di questo ampio approccio.
- La progettazione della zona filtro è un punto chiave per l'efficacia e l'applicazione sostenibile di misure di biosicurezza importanti.
- Per ottenere un'elevata conformità sono richieste procedure di *routine* semplici, comode e intuitive.
- Oltre ai suggerimenti qui presentati, consigli frequenti, sessioni di formazione, poster o podcast sono utili per supportare gli allevatori avicoli nell'impostazione di una *routine* sostenibile nella zona filtro.

### Struttura della zona filtro

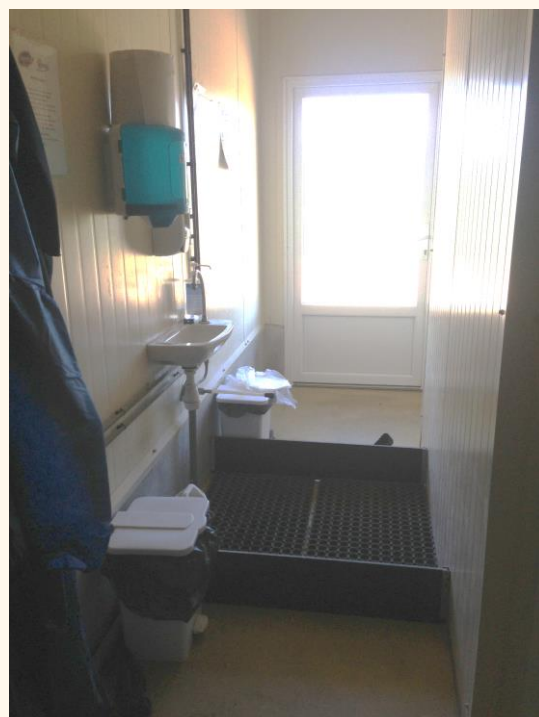
Le zone filtro sono obbligatorie all'ingresso di ciascuna unità produttiva, indipendentemente dal fatto che vi sia o meno un accesso esterno.

Comprendono almeno due zone e idealmente una terza:

1 – una zona sporca: all'esterno/togliere gli abiti in uso

2 – un'area pulita: all'interno/ indossare abiti da lavoro

3 – una zona intermedia utilizzata per il lavaggio e la disinfezione



## Tenere sempre in ordine e pulito

- Utilizzo dedicato = solo per scopi sanitari.
- Non utilizzarla come deposito di attrezzature, tanto meno animali morti! Gli uccelli morti devono essere trasportati attraverso un'apposita apertura nel muro o tramite un secchio chiuso.
- Impedire l'ingresso di roditori o insetti.
- Organizzarsi a mantenere la zona filtro pulita dalle aree degli animali (es. munirsi di scarpe aggiuntive, dedicate per camminare sulla lettiera).
- Un buon indicatore del corretto lavaggio delle mani è lo stato del lavandino: pulito e privo di qualsiasi materiale se utilizzato regolarmente.



## Organizzazione del lavoro e limitazione dei movimenti

- Adeguare le pratiche per limitare il numero di attraversamenti.
- Quando possibile, posizionare computer, bidoni e tutto ciò che riguarda l'acqua e l'elettricità nella zona sporca.
- Utilizzare sistemi di monitoraggio tramite telefoni cellulari.
- Aperture nella zona sporca consentono di controllare il gruppo nel capannone senza entrare.



## Applicare le stesse regole sempre e per tutti

- Attenzione alle abitudini, alle devianze o alle situazioni di emergenza: “basta” controllare i computer, “basta” prendere un pezzo di carta, “basta” dare una rapida occhiata agli animali quando suona la sveglia.
- Per allevamenti multi-specie (es. con suini o bovini): essere consapevoli dei rischi di contaminazioni crociate.

## Rendere più facile per tutti l'applicazione delle regole

- È più facile rispettare le procedure di corretto passaggio attraverso la zona filtro quando è presente una panca (per evitare il rischio di cadere quando si tolgono scarpe e stivali) e un martinetto per stivali.
- Temperatura ambiente confortevole, acqua calda, sapone battericida, appendiabiti puliti.
- Utilizzare il listello per delimitare le aree pulite e sporche ed avere un pavimento pulito su cui camminare scalzi.



## Per maggiori informazioni:

- Podcast: [https://www.youtube.com/watch?v=JJdf33\\_WyP8](https://www.youtube.com/watch?v=JJdf33_WyP8)
- Progetto NETPOULSAFE: <https://www.netpoulsafe.eu>