



NetPoulSafe

CONTROLLO DELLA QUALITÀ DELL'ACQUA DA PARTE DEL MARCHIO DI QUALITÀ *BELPLUME*



PUNTI CHIAVE

- **Mantenere un sistema di acqua potabile chiuso.**
- **I biofilm nelle linee idriche proteggono i germi dai disinfettanti.**
- **Controllare la qualità dell'acqua alla fine della linea di abbeverata.**

Problemi comuni riscontrati con fonti d'acqua non sicure

L'acqua contaminata/sporca è meno appetibile e di conseguenza i pulcini ne berranno meno. Questo avrà un impatto sulla digestione e sulla produttività.



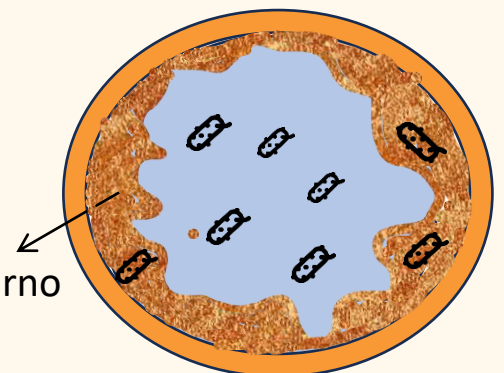
PHOTO CREDIT: ARTHI AMALRAJ (NETPOULSAFE)



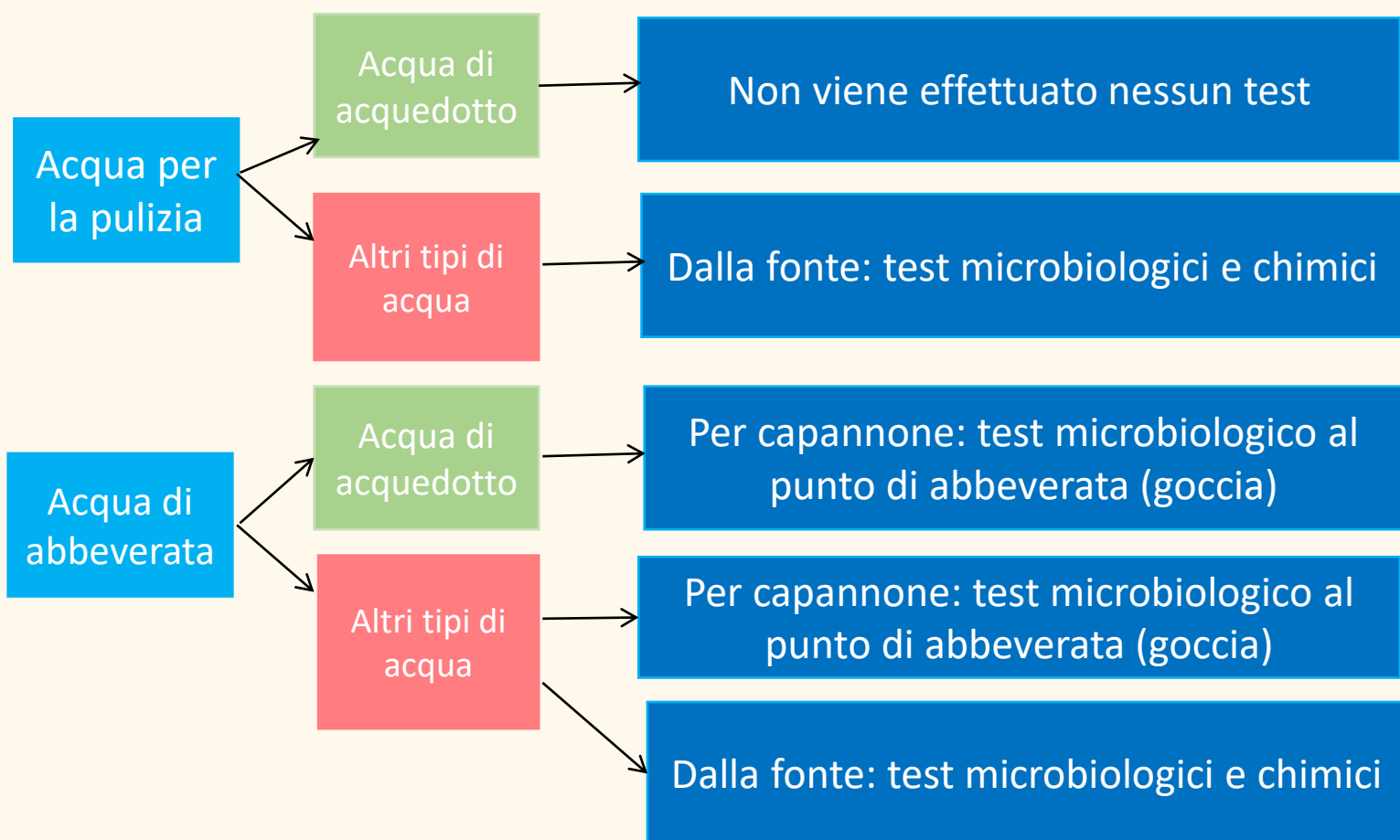
Il fatto che i polli utilizzino regolarmente le pozzanghere nei sistemi all'aperto come punti di abbeveraggio è un serio problema poiché le pozzanghere potrebbero essere contaminate da deiezioni di animali selvatici, uccelli o roditori.

I biofilm sono una continua fonte di infezione perché i batteri vi possono sopravvivere e non entrare in contatto con i principi attivi dei prodotti utilizzati per la pulizia.

Biofilm all'interno
di una linea di
abbeverata



Protocollo Belplume per una pulizia sicura e acqua potabile



Quando rientra nel sistema di qualità *Belplume*, l'allevatore deve:

- Avere un sistema di acqua potabile chiuso.
- Ispezionare quotidianamente il corretto funzionamento del sistema di acqua potabile.
- Controllare la purezza dell'acqua alla fonte.
- Controllare la purezza dell'acqua nei punti di abbeverata.
- Controllare l'acqua potabile ogni anno.
- Non utilizzare (VIETATO) l'acqua di superficie o l'acqua piovana non trattata.

CONTROLLO DELLA QUALITÀ DELL'ACQUA DA PARTE DEL MARCHIO DI QUALITÀ *BELPLUME*

Risultato del test e misurazioni	Normale	Tollerato (deviazione permessa)
Parametri batteriologici		
Conta batterica totale	Max. 100.000 ufc/ml	
<i>E. coli</i> totali	Max. 1000 ufc/100 ml	
<i>Streptococchi</i> fecali	Assenti in 100 ml	Nessuna
Lieviti / Muffe	Max. 10.000 per ml	
Parametri chimici		
pH (acidità)	4-9	10%
Ferro	2,5 mg/l	
Durezza	20 ° dH	
Nitriti	1,0 mg/l	10%

- Se gli standard *Belplume* non vengono rispettati, la fonte d'acqua non potrà più essere utilizzata.
- Se gli standard batteriologici sono superiori alla deviazione consentita, il sistema di acqua potabile deve essere pulito e disinfettato il prima possibile.
- Se il contenuto di acidità e/o nitriti è superiore alla norma di oltre il 10%, è necessario adottare misure adeguate e controllare nuovamente l'acqua.
- La durezza non ha conseguenze dirette sulla salute ma inibisce l'efficacia di alcuni disinfettanti.

Per maggiori informazioni:

- Progetto NETPOULSAFE : <https://www.netpoulsafe.eu>
- Video: <https://www.youtube.com/watch?v=ufUPSik29Qg&t=30s>

