



De officiële dierenartsen voeren **periodieke inspecties** uit op de pluimveebedrijven. Na de selectie van het bedrijf, wordt het bezoek gepland met de veehouder.

Het bezoek vindt plaats volgens een **specifieke procedure**. De belangrijkste punten zijn:

Aankomst op het bedrijf



Visuele controle van het hele bedrijf

Bedrijfsbezoek

Opmerken van tekortkomingen

Elke stal moet van binnen gecontroleerd worden

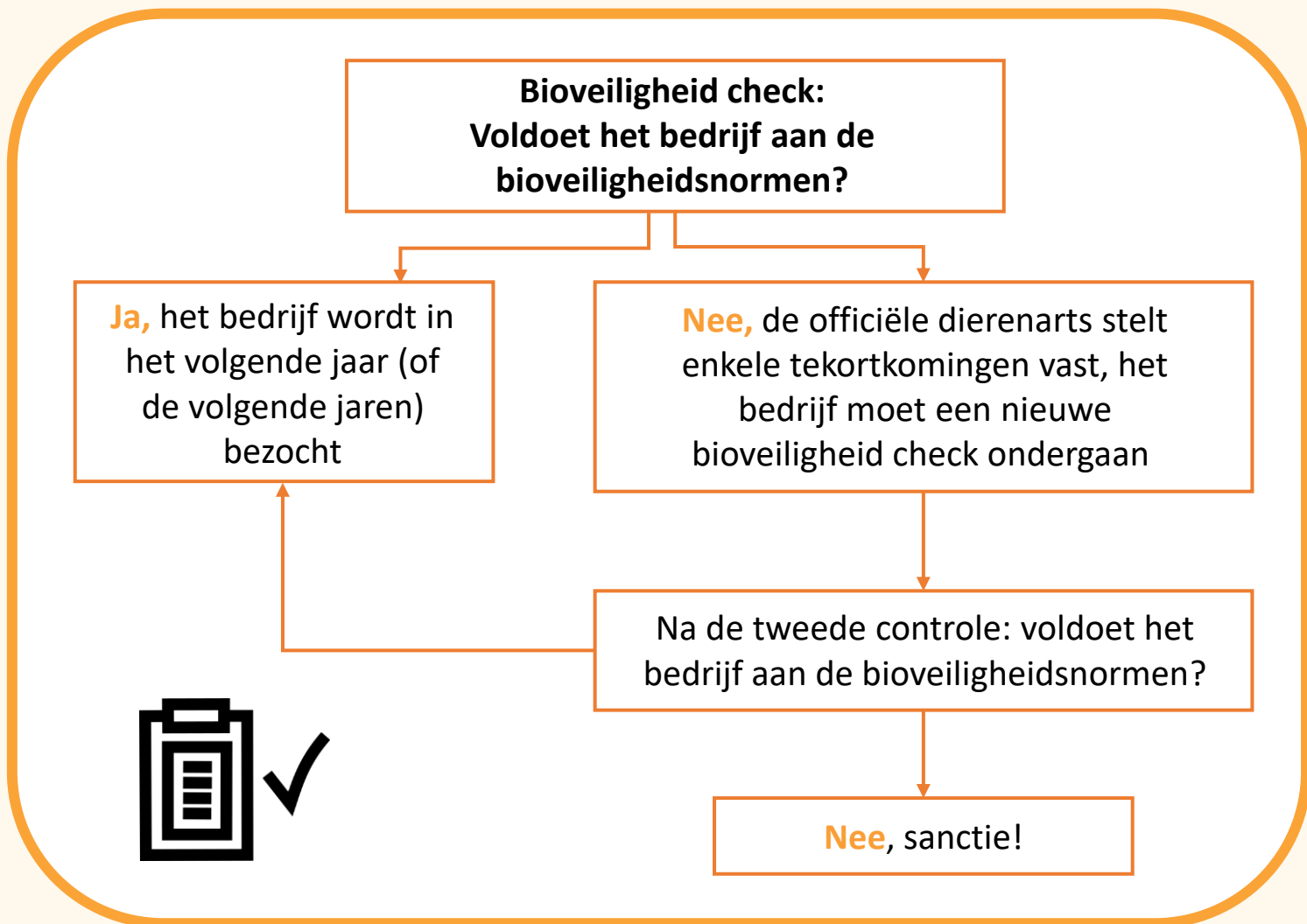
Controle van de stalvloer in een lege stal



Reinigings- en ontsmettingsprocedures worden geëvalueerd

Voor meer informatie bekijk hier de video.

## Hoe verloopt de bioveiligheid check?



Daarom wordt het volgende aangeraden aan veehouders tijdens het bedrijfsbezoek door de officiële dierenarts:

- wees **eerlijk!**
- **werk mee!**
- **vertrouw op** het advies van de officiële dierenarts!

### Meer informatie:

- NETPOULSAFE project : <https://www.netpoulsafe.eu>

